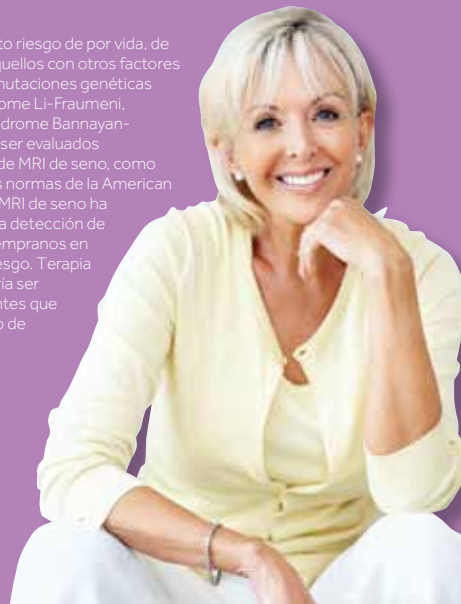


¿Qué es mi "Puntaje Claus" y qué significa?

Con el SmartMamm, antes de su mamografía le pedimos un historial familiar de cáncer de mama y/o de ovario, en primer o segundo grado y edad de diagnóstico. Basado en la información genética nuestra calculadora de riesgo Claus determinará si tiene un puntaje elevado de (20% o más) riesgo de desarrollar cáncer de mama, en comparación con la población general.

Su puntaje Claus permite que su doctor desarrolle un plan monitoreado por lo cual puede incluir exámenes más frecuentes o métodos de exámenes adicionales. Lo cual podría incluir un MRI¹ de seno, junto a su mamografía anual. Monitorear proactivamente, aumenta la probabilidad de que el cáncer de mama si se desarrolla pueda ser detectado a una etapa temprana, la cual pueda ser tratada.

Recuerde: Saber es poder. Para poder prevenir el cáncer de mama es importante saber su puntaje Claus.



¹ Los individuos con un alto riesgo de por vida, de 20% o más, así como aquellos con otros factores genéticos (incluyendo mutaciones genéticas BRCA 1 o BRCA 2, síndrome Li-Fraumeni, síndrome Cowden, o síndrome Bannayan-Riley-Ruvalcaba) deben ser evaluados con exámenes anuales de MRI de seno, como es recomendado por las normas de la American College of Radiology. El MRI de seno ha demostrado ayudar en la detección de cánceres pequeños y tempranos en una población de alto riesgo. Terapia genética también debería ser considerada para pacientes que tienen un riesgo elevado de por vida.



609.921.8211
www.PrincetonRadiology.com

Princeton
Princeton Healthcare Center
419 N. Harrison Street

Monroe
Monroe Centre at Forsgate
9 Centre Drive

Mercerville
Quakerbridge Office
8 Quakerbridge Plaza

Freehold
Medical Arts Building
901 W. Main Street

Marlboro
Northpoint Professional Building
176 Route 9 North



SMARTMAMM™

¿Por qué elegir lo ordinario si puedes elegir SmartMamm?



 Princeton Radiology
WOMEN'S SERVICES

¿Qué es un SmartMamm?

La forma inteligente, sencilla y dinámica de enfocar la salud mamaria — Ahora con la opción de mamografías en 3D

Conocer su riesgo de cáncer de mama ayuda a que sus doctores elijan el nivel adecuado de seguimiento para usted.

- SmartMamm™ es más que una mamografía. Al usar el modelo Claus calculamos su riesgo de por vida de desarrollar cáncer de mama basado en la edad de diagnóstico de sus parientes de primer y segundo grado con historial de cáncer de mama y/o de ovarios.
- Además de evaluar su riesgo general de desarrollar cáncer de mama, los radiólogos de Princeton determinan la densidad del tejido mamario siguiendo las normas establecidas por el Colegio Americano de Radiología. El tejido mamario denso es muy común; sin embargo, puede hacer que sea más difícil detectar el cáncer en una mamografía, y puede requerir estudios adicionales.
- SmartMamm™ incluye la opción de la mamografía en 3D, proporcionando a los radiólogos una vista "página a página" del tejido mamario a diferentes profundidades para una mejor detección del cáncer de mama en etapas tempranas. La mamografía en 3D es especialmente beneficiosa para mujeres de senos densos.
- Si su puntuación indica un riesgo permanente elevado (20 % o superior), informaremos a sus doctores de los resultados y podremos trabajar con su médico para formular un plan de seguimiento que se ajuste a su elevado nivel de riesgo.

Pelee contra el Cáncer de Mama de Forma Inteligente

La detección temprana es crítica para un tratamiento exitoso del cáncer de mama. La investigación clínica ha demostrado que la mamografía puede ayudar a aumentar la tarifa de sobrevivientes al cáncer de mama entre las mujeres de edad 40–74.

SmartMamm de Rutina Anual

Con SmartMamm™, el radiólogo interpretando su mamografía considerará su puntaje de riesgo y su densidad de seno para proveer una imagen completa para la evaluación de su examen.

SmartMamm de Diagnóstico

Alrededor del 10-15 por ciento de las mujeres, son recomendadas vistas adicionales del seno. No se alarme si necesita un estudio de revisión, llamado una mamografía de diagnóstico. Lo cual le da al radiólogo un conocimiento más cercano para evaluar en mayor profundidad un área (o áreas) de preocupación.

Imágenes de Mamografías Previas

Para una interpretación más precisa de su mamografía, nuestros expertos en escaneos de seno necesitan sus imágenes de mamografías previas para poder comparar. De otra manera, sus resultados finales pueden retrasarse. Princeton Radiology estará encantado de ayudarlo a obtener imágenes previas de otra institución. Sólo proveernos un formulario de autorización médica firmada con el nombre de la institución que hizo sus mamografías, preferiblemente 5 días antes de su cita y nosotros nos encargaremos de lo de mas!

Ya que actualmente se exige a las aseguradoras que cubran las mamografías en 3D en Nueva Jersey a partir de Agosto de 2018, ya no existe ningún motivo para aplazar su 3D SmartMamm™.

Pida una cita hoy mismo en el 609.921.8211 o en PrincetonRadiology.com.



¹ El modelo Claus se ha derivado del Estudio del Cáncer y la Hormona Esteroide, así como del informe Claus (Claus EB, Risch N, Thompson WD. Cáncer).